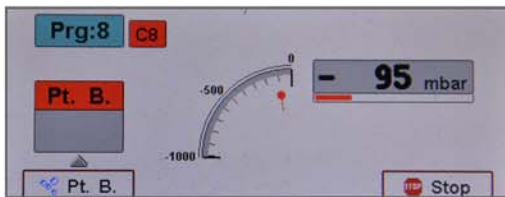


Cámaras de ensayos de estanqueidad por vacío

VBe (Vacuum Box Extended)



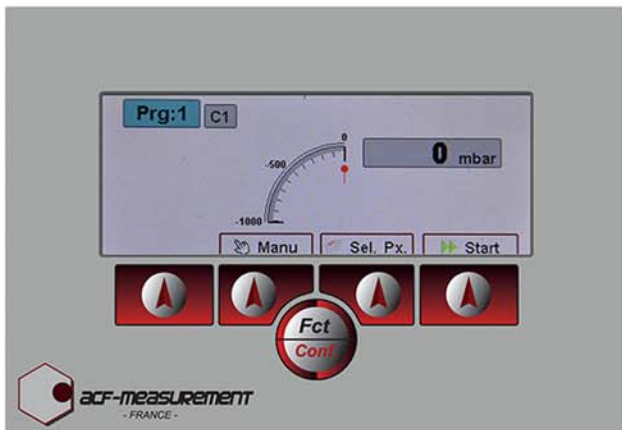
Las cámaras **VBe** cumplen con requisitos de trazabilidad solicitados en las unidades de prueba de inmersión o las pruebas de estanqueidad de productos líquidos.



ACF-MEASUREMENT para hacer una cámara totalmente pilotada por una nueva electrónica asociada a una impresora de ticket. Después de cada ciclo, el operador recupera su boleto sellado y marcado y puede unirse el lote facturado. .

Gracias a su pantalla gráfica TFT color la **VBe** ofrece fácil lectura de los resultados de la prueba.

La electrónica **VBe** permite configurar 16 consignas y crear 8 programas con 8 pasos con ces 16 consignas. Para cada programa el valor de depresión vacío 10 a 85% y el tiempo del ciclo de 0 a 4000 segundos se definen en el teclado. La edición del billete es automática al final de cada prueba.



Configuration Utilisation	
1: Unite: mbar	5: Tch1: Point Bulle
2: Pas aff.: 5 mbar	6: Tch2: Manu
3: Prg. Max.: 8	7: Francais
4: Tps secu. 090s	

La consola tiene sólo 5 botones cuya la función de cada se define y se indica en vis à vis con un texto o una pictograma situado en su parte inferior del pantalla.



Los diferentes tipos de cámaras de vacío

Con **ACF-MEASUREMENT**, la electrónica de la **CSe** se adapta a todas las cámaras (*de nuestro diseño u otro*).

Las cajas pueden ser de tipo con tapa, para pruebas de inmersión o no, o a puerta de entrada.

Tenemos, como una opción, una mesa de acero inoxidable lo que le permite tener un conjunto compacto y móvil.

En ausencia de red de aire comprimido, el **CSe-P** puede ser propuesto. La bomba de vacío auxiliar le permite bajar a 900 o - 950 mbar según el modelo.



VB modelo pequeño



VB puerta de entrada



VB con mesa INOX



CSe-P